

DOSSIER DE MÉDIATION CULTURELLE
**OFFRE POUR LES ÉCOLES D'AIGLE, OLLON, LEYSIN, YVORNE
ET CORBEYRIER**

« Lovely Chablais ! Émergence du tourisme à travers l'art » - 12.04.2024 – 08.09.2024
« Tracy Lim. When the flowers bloom » - 12.04.2024 – 09.06.2024

CONCEPT

L'Espace Graffenried, espace d'exposition situé dans l'ancienne Maison de Ville d'Aigle, propose des expositions temporaires (de 2 à 5 mois) mettant en avant les artistes et les œuvres ayant un lien, géographique ou thématique, avec la région.

Des **actions de médiation culturelle GRATUITES** pour les écoles régionales sont proposées, dans le but de faire découvrir cet espace aux élèves d'Aigle et environs, ainsi que les expositions et les artistes qui y sont présenté-e-s.

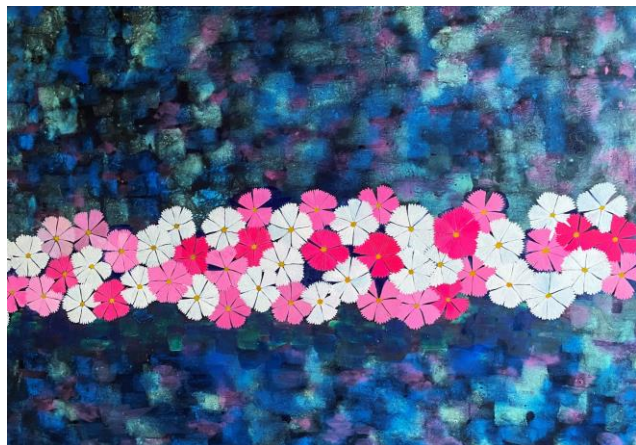
« Lovely Chablais. Émergence du tourisme à travers l'art »



Au 1^{er} étage, l'Espace Graffenried présente une exposition thématique inédite. *Lovely Chablais ! Émergence du tourisme à travers l'art* réunit les témoignages visuels et artistiques de l'avènement et de l'essor du tourisme dans cette région, et plus généralement en Suisse romande et dans les Alpes, de 1850 à 1950. À travers trois chapitres – transports, divertissements et hébergements –, trois facteurs de l'ampleur et du développement touristique de cette région sont évoqués par le biais de différents objets et médiums artistiques, de la carte postale à l'affiche, en passant par la photographie, la peinture et la vidéo.

Cette exposition originale sera l'occasion pour les élèves de découvrir **l'histoire de leur région** et de se familiariser avec **l'avènement du tourisme**, qui a joué un rôle non négligeable dans le développement économique du Chablais. A travers la perspective artistique sous laquelle ce sujet est abordé, ils seront amené-e-s à s'interroger sur les éléments qui caractérisent une **exposition thématique**, et auront l'occasion de découvrir divers supports qui revêtent dans ce cadre le statut de **médium artistique**, tels que **l'affiche** et **la carte postale**. A travers les **archives** présentées, ils pourront (re)découvrir la **mémoire visuelle** de la région dans laquelle ils vivent, et entamer une **réflexion** critique à ce sujet. Les élèves seront incité-e-s à **observer** et à **discuter**, à **exprimer** ce qu'ils voient et ressentent.

« Tracy Lim. When the flowers bloom »



Durant le printemps, c'est l'artiste coréenne Tracy Lim, basée à Bex, qui investira le rez de l'Espace Graffenried. L'exposition *When the flowers bloom* exprime de manière sensible et poétique la trajectoire qui peut être celle d'un-e immigrant-e, à travers la métaphore de la graine portée par le vent de pays en pays, et éclosoant finalement en fleur. Les œuvres picturales fraîches et délicates de la plasticienne allient différentes techniques et supports, comme le papier

de riz « Hanji », le dessin calligraphique et l'aquarelle réalisée à partir de pigments naturels.

Durant la visite, les élèves découvriront l'art coréen et plus particulièrement le papier de riz. A travers l'observation des œuvres présentées et de leurs couleurs, ils pourront s'interroger sur la métaphore de la fleur. Ils seront amené-e-s à porter une réflexion plus large sur les trajectoires que peuvent parcourir les êtres humains au fil de leur vie.

Les mardi, jeudi et vendredi (ou selon arrangement) **dès le 15 avril**, l'Espace Graffenried propose aux enseignant-e-s des écoles d'Aigle, Ollon, Yverne, Leysin et Corbeyrier de venir avec leur classe découvrir les expositions en cours de deux manières :

- 1) **Une visite commentée** des deux expositions. Durée : env. 45 minutes – 1h
- 2) **Une visite commentée + un atelier en lien avec les expositions**. Durée : 2h

Les visites commentées, basées sur le **DIALOGUE** et les **ÉCHANGES**, sont adaptées aux âges des élèves (**de 4 à 20 ans**) et leur permettent de se familiariser avec les notions d'artiste, d'exposition, de musée, de peinture, de photographie, de design, de regard, etc.

L'atelier permet aux élèves de laisser libre court à leur **CRÉATIVITÉ** et de poursuivre, dans la pratique, les thèmes ou notions développés lors de la visite commentée. Pour les expositions *Lovely Chablais ! Émergence du tourisme à travers l'art* et *Tracy Lim. When the flowers bloom*, nous vous proposons deux ateliers différents :

- a) **« Bricole ta carte ! »** création de cartes postales : jusqu'au 8 septembre 2024
- b) **« De la graine à la fleur, au gré du vent »** aquarelle fleurie : jusqu'au 9 juin 2024

Les visites commentées ainsi que les ateliers sont animés par Laura Morisod et Jean-Paul Rouiller, médiateurs auxiliaires, ou Chloé Cordonier, chargée d'expositions. Les ateliers ont lieu à l'Espace Graffenried et, sauf indication, tout le matériel nécessaire est fourni aux élèves, qui repartiront avec leur réalisation.

INSCRIPTIONS

Les classes intéressées sont priées de **s'inscrire au minimum deux semaines à l'avance** à l'adresse suivante : espacegraffenried@aigle.ch ou au 024 468 41 24.

Lors de votre inscription, merci de préciser : le nombre d'élèves, leur âge, la date et l'horaire souhaités, la formule retenue (visite ou visite + atelier) ainsi que, le cas échéant, l'atelier choisi (a ou b).